



Commanditaire Vennootschap op Aandelen

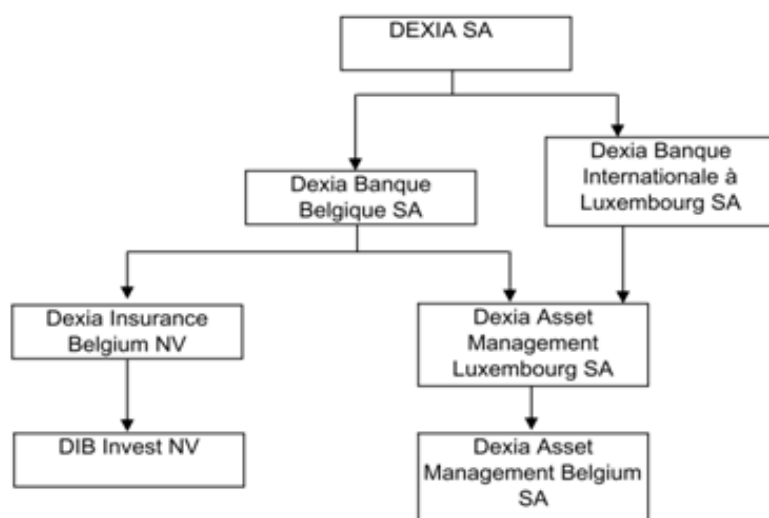
## Openbaarmaking overeenkomstig artikel 14 van de Wet van 2 mei 2007 Transparentiewetgeving

Conform de wet van 2 mei 2007 op de openbaarmaking van belangrijke deelnemingen en als gevolg van de invoering in de statuten van Befimmo Comm.V.A., tijdens de buitengewone Algemene Vergadering van 15 december 2008, van een statutaire drempel<sup>1</sup> van 3%, deelt Befimmo Comm.V.A. mee kennisgeving te hebben ontvangen dat de deelneming van Dexia NV in het kapitaal van Befimmo Comm.V.A. op 25 juni 2010 onder de statutaire drempel van 3% is gekomen.

De kennisgeving die Befimmo van Dexia NV ontving, is op haar website te vinden in de rubriek "Investor Relations – Aandeelhouderschap"

[http://nl.befimmo.be/pages/articles/fiche.php?s\\_code=fr\\_Shareholding&s\\_wbg\\_menu=15](http://nl.befimmo.be/pages/articles/fiche.php?s_code=fr_Shareholding&s_wbg_menu=15)

**Verklaring betreffende de controleketen van bovenvermelde gecontroleerde ondernemingen via dewelke de deelneming daadwerkelijk wordt gehouden:**



<sup>1</sup> Voor aanvullende informatie kunt u het persbericht van 14 januari 2009 raadplegen op de website van Befimmo: [www.befimmo.be](http://www.befimmo.be)

**Aandeelhouderschap van Befimmo Comm.V.A.**

Het kapitaal van Befimmo is in handen van talrijke aandeelhouders. De volgende tabel steunt op de laatste ontvangen transparantieverklaringen.

Aangevers	Aantal aangegeven stemrechten op datum van de verklaring	Datum van de verklaring	%
AG Insurance & verbonden vennootschappen	3 156 080	15.10.2008	18,8%
Vlottend <sup>2</sup>	13 634 023		81,2%
	<b>16 790 103<sup>3</sup></b>		<b>100%</b>

De hoger vermelde informatie heeft geen enkel effect op de noemer van de percentageberekening; het totale aantal aandelen (waarbij elk aandeel recht geeft op één stemrecht) bedraagt 16 790 103.

\* \* \*

***Befimmo** is een Vastgoedbevak die een strategie van pure player hanteert: beleggen in kantoren in het stadscentrum.*

*Als Asset Manager beheert de Vennootschap momenteel een portefeuille van kwaliteitskantoren die hoofdzakelijk in Brussel gelegen zijn. Bijna 65% van de portefeuille is op lange termijn verhuurd aan openbare instellingen, wat een langdurige en geregelde inkomstenstroom waarborgt. Met de aandacht voor de klanten, die de gebouwen betrekken, voert Befimmo een strategie in het teken van maximalisering van haar cashflows op lange termijn en creatie van vastgoedmeerwaarden.*

---

**Bijkomende informatie:** Laurent Carlier – Chief Financial Officer  
 Befimmo Comm.V.A. - Waversesteenweg 1945 - 1160 Brussel - Tel.: 02/679.38.60  
[www.befimmo.be](http://www.befimmo.be) – E-mail: [contact@befimmo.be](mailto:contact@befimmo.be)

---

<sup>2</sup> Percentage van het kapitaal van een vennootschap dat in handen is van het publiek

<sup>3</sup> Noemer