

ORGANISATION INTERNE

G4-17 | G4-34 | G4-35 | G4-36 | G4-42 | G4-44 | G4-48 | G4-49

La Responsabilité Sociétale de Befimmo est aujourd'hui intégrée dans sa gestion journalière. L'ensemble des collaborateurs est impliqué de près ou de loin selon leur champ de compétences dans cette approche, et est conscient de l'impact majeur du secteur immobilier sur l'environnement.

Au **niveau stratégique**, la Cellule Responsabilité Sociétale (CRS) se compose de 5 personnes dont 3 sont des membres du Comité de Direction : le **Chief Executive Officer (CEO)**, le **Chief Financial Officer (CFO)**, le **Chief Operating Officer (COO)**, le **Head of Environmental Management (HEM)** et la **CSR Manager (CSR M)**. Cette Cellule qui se réunit tous les trimestres est responsable du développement et du suivi du Plan d'Actions Responsabilité Sociétale¹, de la libération des ressources adéquates, et participe activement à la Revue de Direction annuelle du Système de Management Environnemental ISO 14001. Les Administrateurs de Befimmo prennent également part à la définition et à l'approbation des budgets et décisions importantes en matière de Responsabilité Sociétale, notamment lors des conseils stratégiques et lors des réunions planifiées trimestriellement à l'occasion de la publication des résultats.

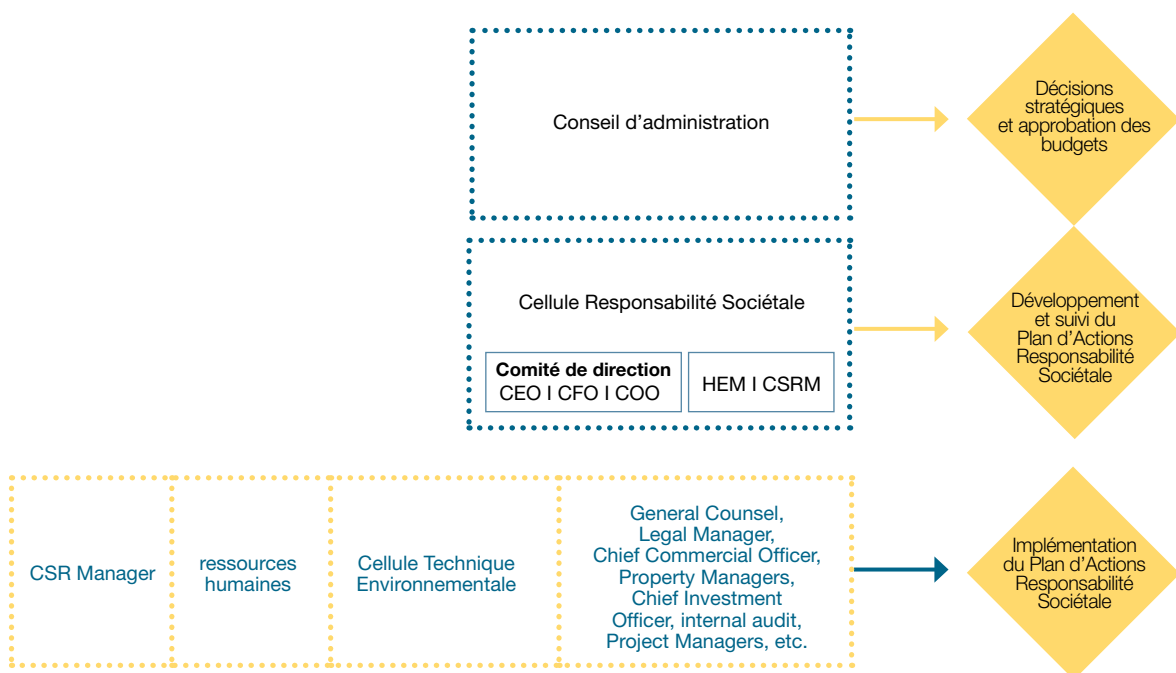
Au **niveau opérationnel**, la Cellule Technique Environnementale (CTE) composée de 5 spécialistes qui ont pour objectif d'améliorer la performance environnementale du portefeuille se réunit régulièrement et se charge entre autres de l'implémentation du Plan d'Actions Responsabilité Sociétale. Parmi

ces spécialistes le Green Adviser joue un rôle important de contrôle de l'efficacité des investissements énergétiques sur le terrain tout en garantissant un bon niveau de confort pour les locataires.

La CSR Manager, membre de la Cellule Responsabilité Sociétale, rapporte directement au CEO. Son rôle est à la fois **stratégique** (développer la stratégie RSE, gérer les relations avec les parties prenantes) et **opérationnel** (coordonner et piloter les projets RSE, gérer le Plan d'Actions Responsabilité Sociétale, être le conseiller interne des autres départements et inciter les collaborateurs aux changements).

Au niveau des **ressources humaines**, la Human Resources Officer (HRO) est chargée de sensibiliser tous les membres de l'équipe à une meilleure prise en compte de la Responsabilité Sociétale, de s'occuper du suivi des initiatives mises en place et de continuer à développer la forte culture d'entreprise qui règne au sein de Befimmo. Cette personne travaille en collaboration avec la CSR Manager et interagit avec la Cellule Responsabilité Sociétale.

En outre, d'**autres collaborateurs** ont une responsabilité spécifique définie dans le Système de Management Environnemental : General Counsel, Legal Manager, Chief Commercial Officer, Property Managers, Chief Investment Officer, internal audit, Project Managers, etc.



1. Le Plan d'Actions 2017 détaillé est publié sur le site internet de Befimmo (www.befimmo.be/fr/investisseurs/publications/plans-daction-rse).