

# INTERNE ORGANISATIE

G4-17 G4-34 G4-35 G4-36 G4-42 G4-44 G4-48 G4-49

Vandaag maakt Befimmo's Maatschappelijke Verantwoordelijkheid deel uit van haar dagelijks beheer. Alle medewerkers zijn van ver of van nabij, naargelang hun eigen competentiegebied, betrokken bij deze aanpak en zijn zich heel goed bewust van de grote impact van de vastgoedsector op het leefmilieu.

Op **strategisch vlak** bestaat de Cel Maatschappelijke Verantwoordelijkheid (CMV) uit 5 personen, waarvan 3 leden van het Directiecomité: de **Chief Executive Officer (CEO)**, de **Chief Financial Officer (CFO)**, de **Chief Operating Officer (COO)**, de **Head of Environmental Management (HEM)** en de **CSR Manager (CSR)**. Deze Cel komt om de drie maanden samen en staat in voor de opmaak en de opvolging van het MVO-Actieplan<sup>1</sup> en voor de toekenning van de gepaste middelen en werkt actief mee aan de jaarlijkse Directiebeoordeling van het Milieumanagementsysteem ISO 14001. Ook de Bestuurders van Befimmo nemen deel aan de bepaling en de goedkeuring van de budgetten en de belangrijke beslissingen inzake Maatschappelijke Verantwoordelijkheid, met name tijdens de strategische raden en tijdens driemaandelijks geplande vergaderingen bij de publicatie van de resultaten.

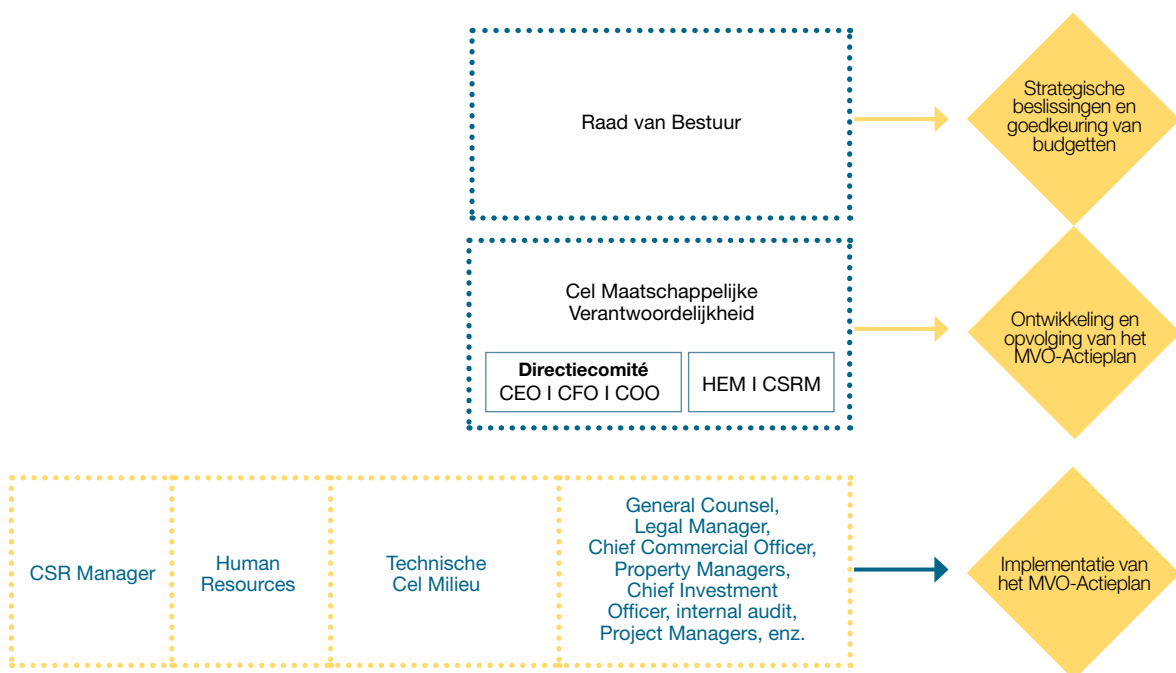
**Operationeel** komt de Technische Cel Milieu (TCM), die uit 5 specialisten bestaat die tot doel hebben om de milieuprestatie van de portefeuille te verbeteren, geregeld bijeen en legt zich onder meer toe op de invoering van het

MVO-Actieplan. Onder deze specialisten speelt de Green Adviser een belangrijke rol als toetsers van de efficiëntie van de energie-investeringen op het terrein, terwijl tegelijk een goed comfortniveau voor de huurders gewaarborgd wordt.

De CSR Manager, lid van de Cel Maatschappelijke Verantwoordelijkheid, rapporteert rechtstreeks aan de CEO. Hij heeft een zowel **strategische** (de MVO-strategie uitstippelen, de relaties met de betrokken partijen beheren) als **operationele** rol (de MVO-projecten coördineren en aansturen, het MVO-Actieplan beheren, optreden als intern adviseur van de andere afdelingen en de medewerkers aansporen om dingen te veranderen).

Daarnaast is inzake **human resources** de Human Resources Officer (HRO) belast met de sensibilisering van alle teamleden om meer rekening te houden met de Maatschappelijke Verantwoordelijkheid, het opvolgen van de lopende initiatieven en de verdere ontwikkeling van de sterke bedrijfscultuur bij Befimmo. Deze persoon werkt samen met de CSR Manager en interageert met de Cel Maatschappelijke Verantwoordelijkheid.

Nog **andere medewerkers** hebben een specifieke verantwoordelijkheid in het kader van het Milieumanagementsysteem: General Counsel, Legal Manager, Chief Commercial Officer, Property Managers, Chief Investment Officer, internal audit, Project Managers, enz.



1. Het MVO-Actieplan van 2017 is gedetailleerd op de website van Befimmo ([www.befimmo.be/nl/investors/publicaties/mvo-actieplannen](http://www.befimmo.be/nl/investors/publicaties/mvo-actieplannen)).